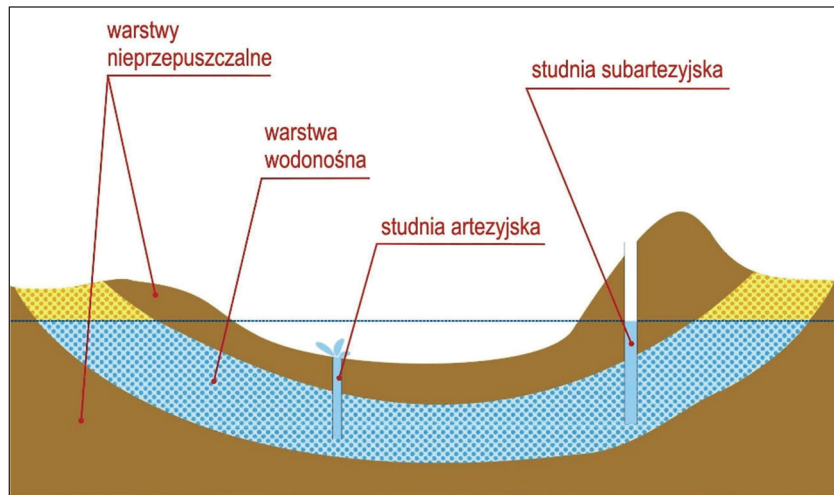


Material źródłowy do zadania 2.1.



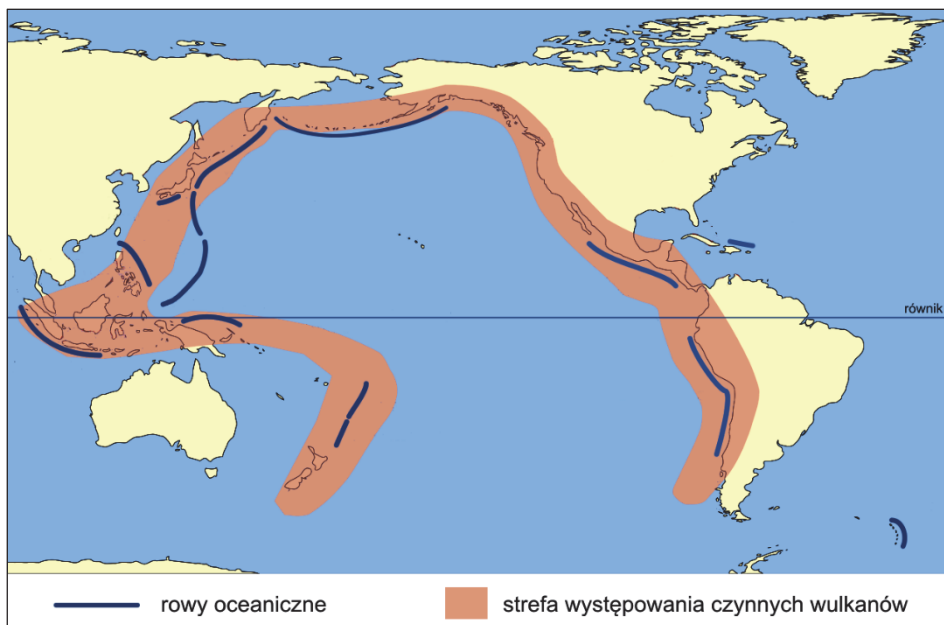
www.amusingplanet.com

Material źródłowy do zadania 3.

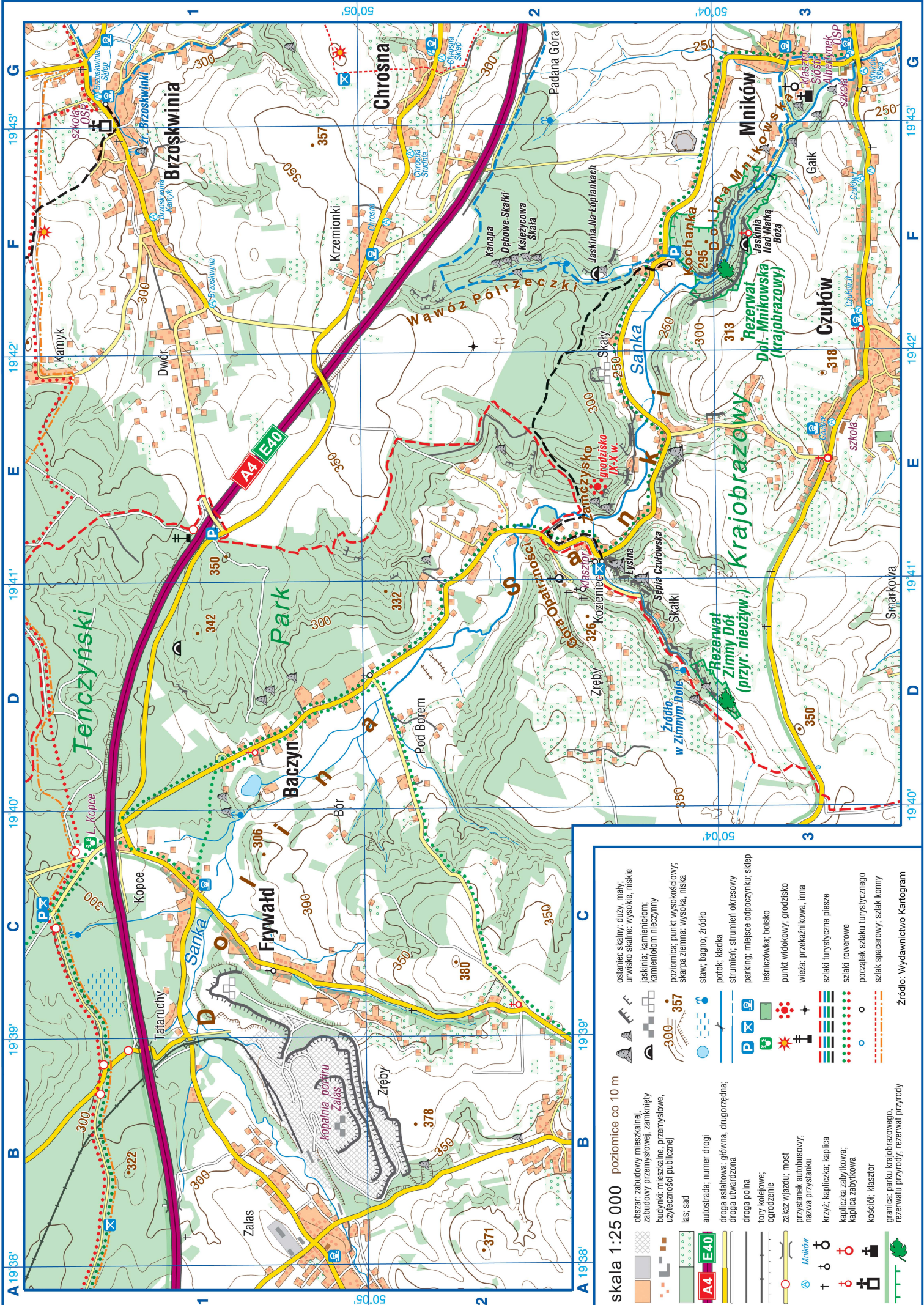


www.scholaris.pl

Material źródłowy do zadania 5.



Na podstawie: sunstar.ph

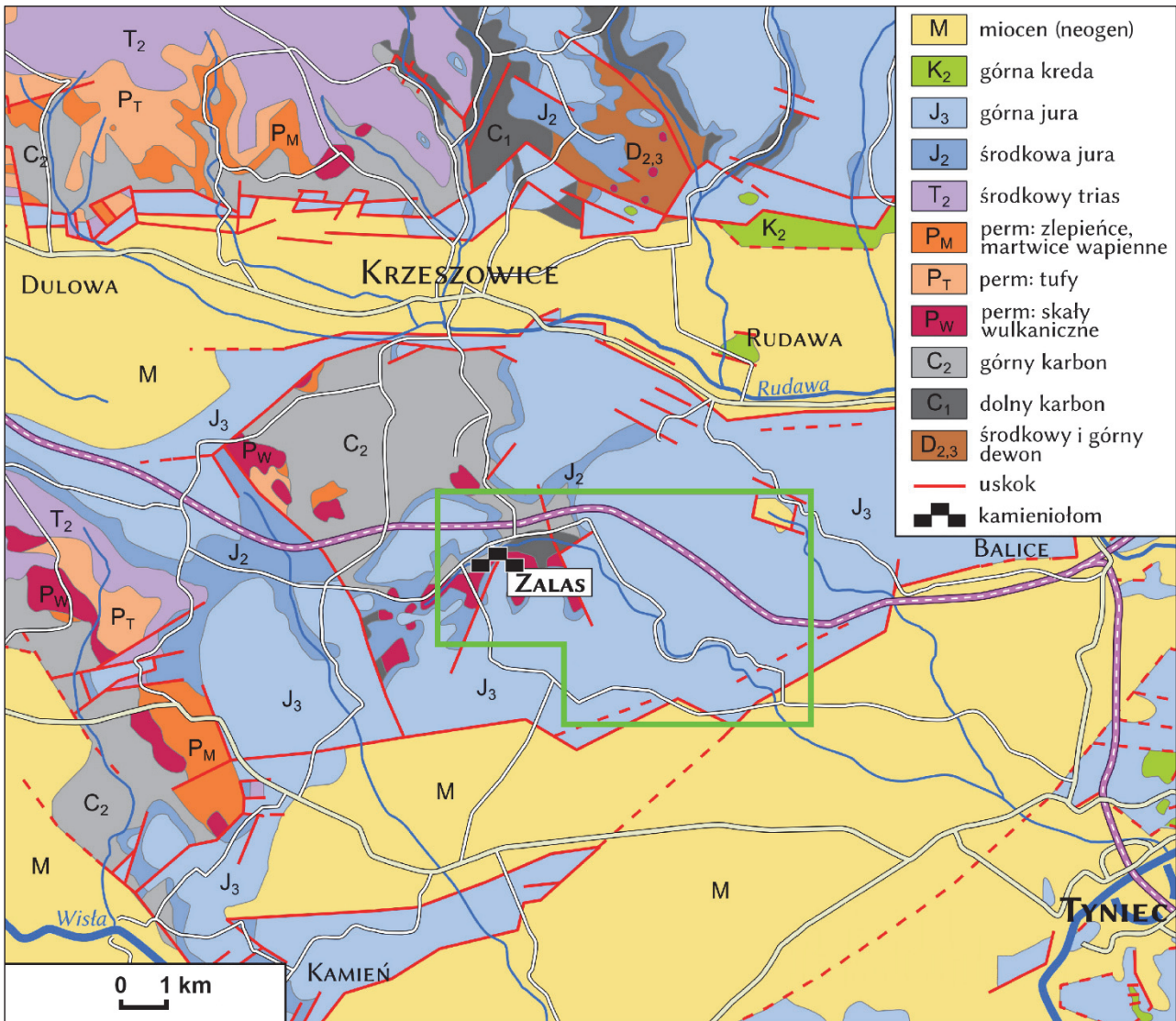


skala 1:25 000 **poziomice co 10 m**

	obszar: zabudowy mieszkalnej		ostaniec skalny: duży, mały
	zabudowy przemysłowej, zamknięty		urwisko skalne: wysokie, niskie
	budynki: mieszkalne, przemysłowe, użyteczności publicznej		kościół
	las; sad		potok; kładka
	autostrada; numer drogi		parking; miejsce odpoczynku; sklep
	droga asfaltowa; główna, drugorzędna;		leśniczówka; boisko
	droga utwardzona		punkt widokowy; grodzisko
	droga polna		wieża; przekaznikowa, inna
	tory kolejowe;		szlaki turystyczne piesze
	ogrodzenie		szlaki rowerowe
	zakaz wjazdu; most		przystanek autobusowy;
	nazwa przystanku		krzyż; kapliczka; kaplica
	kapliczka zabytkowa; kaplica zabytkowa		kościół; klasztor
	kaplica zabytkowa		szkoła
	kościół; klasztor		szkoła
	granica: parku krajobrazowego, rezerwat przyrody		szkoła
	rezerwat przyrody; rezerwat przyrody		szkoła

Źródło: Wydawnictwo Kartogram

Materiał źródłowy do zadania 12.



Na podstawie: R. Gradziński, *Mapa geologiczna okolic Krakowa*, 2009.

Materiał źródłowy do zadania 13.



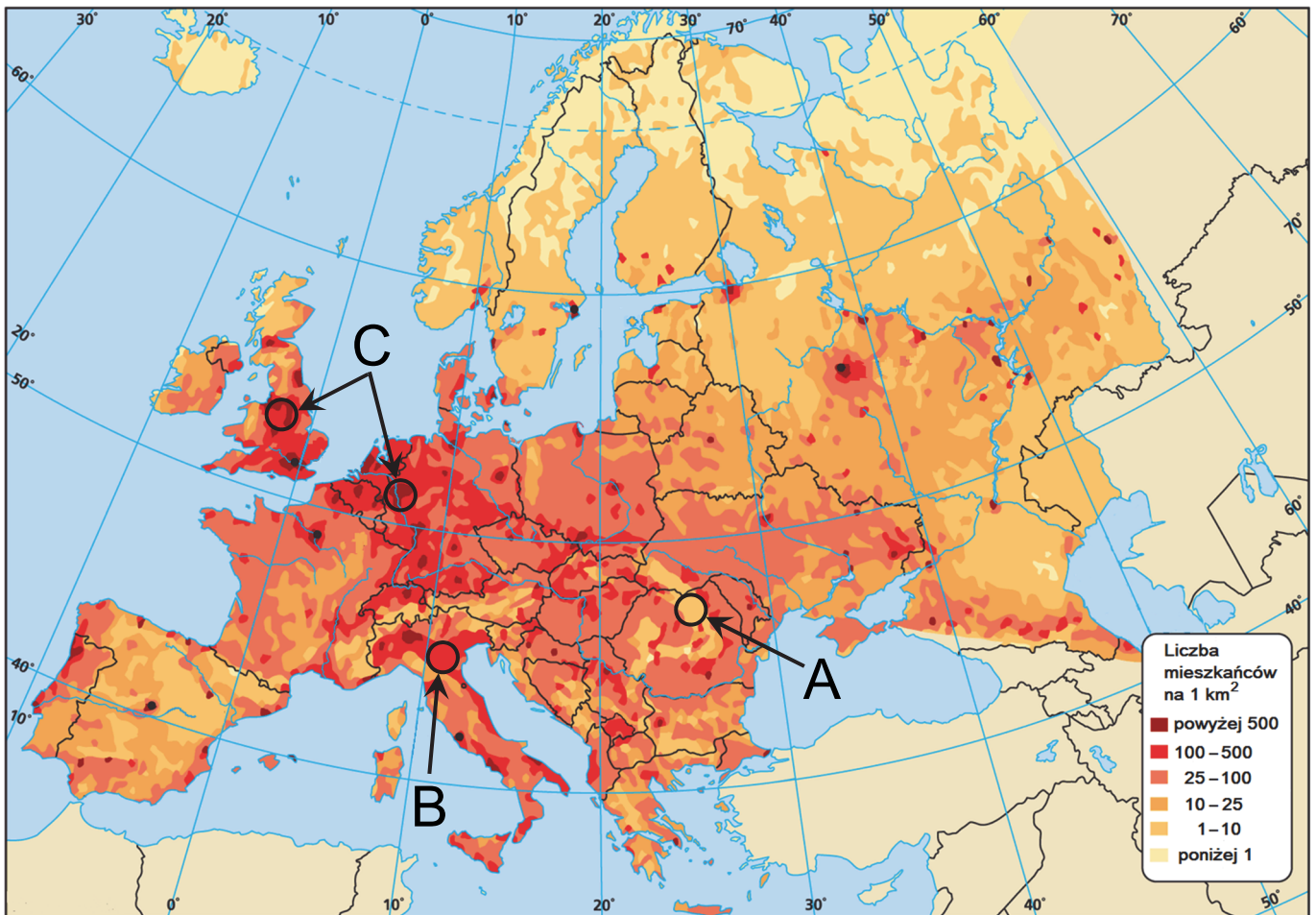
www.pkt.pl

Materiał źródłowy do zadania 15.



www.bukowskis.com

Materiał źródłowy do zadania 21.



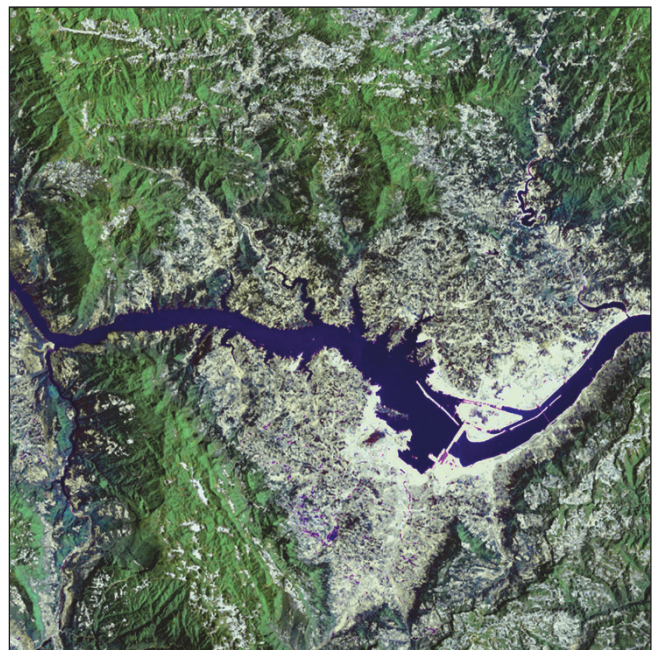
Na podstawie: pages.uoregon.edu

Materiał źródłowy do zadania 27.

1987 r.



2004 r.



www.nasa.gov