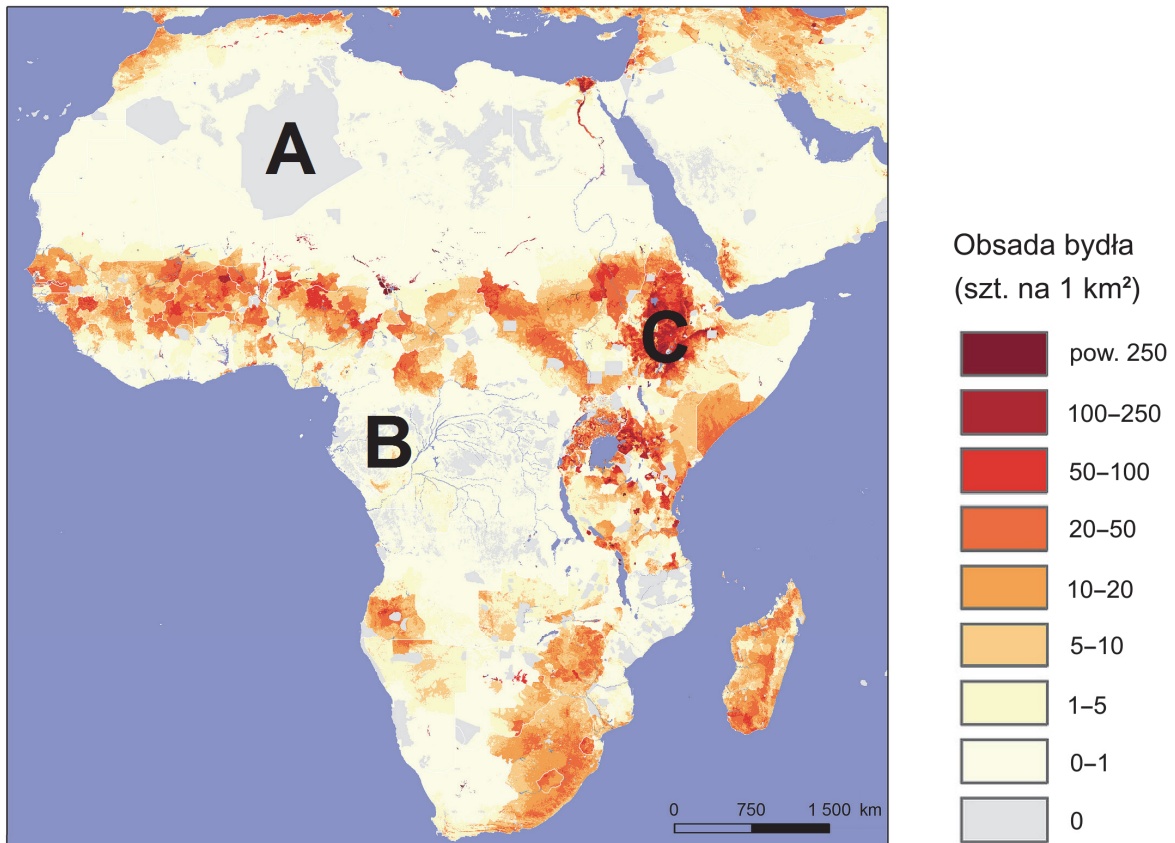


**Materiał źródłowy do zadania 29.**

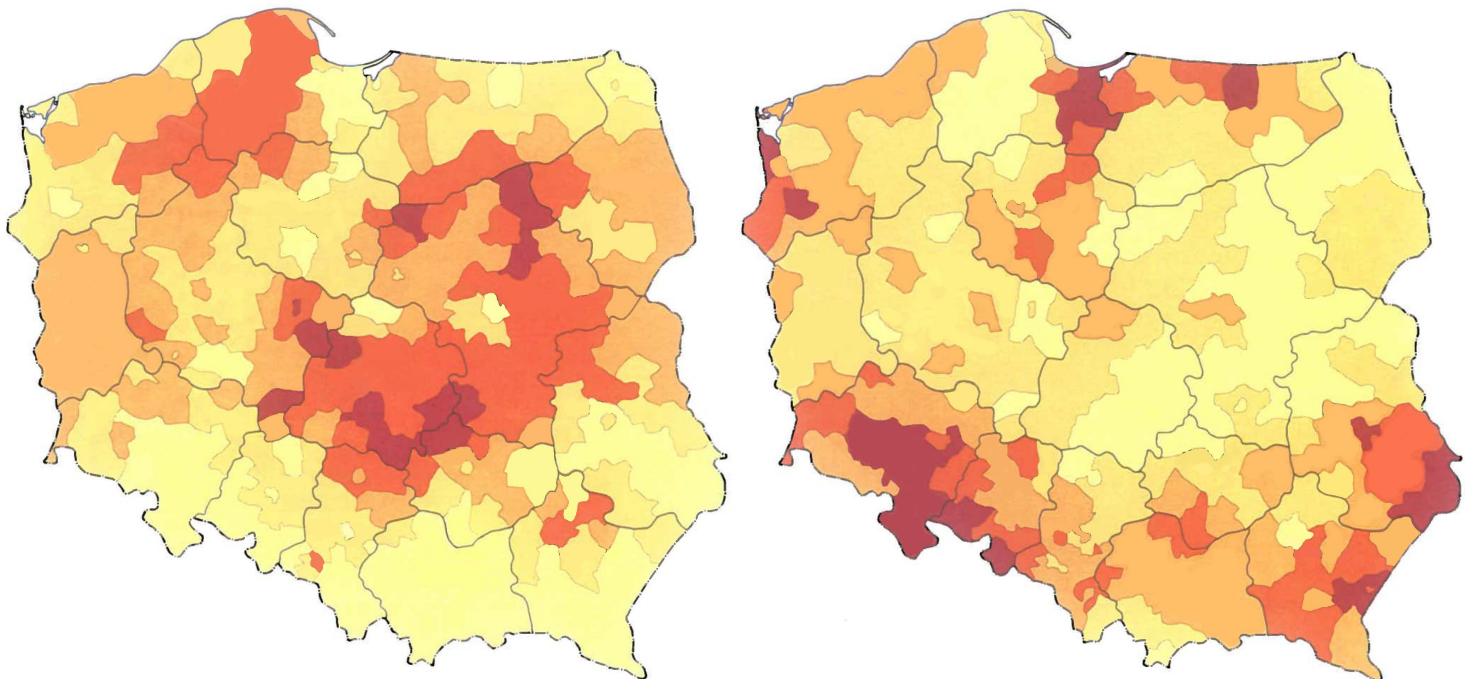


Na podstawie: [www.livestocksystems.ilri.org](http://www.livestocksystems.ilri.org)

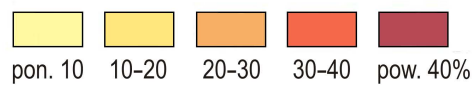
**Materiał źródłowy do zadania 32.**

żyto

pszenica



Procentowy udział w powierzchni  
zasiewów według powiatów



Na podstawie: *Geograficzny atlas Polski*, Warszawa 2000.