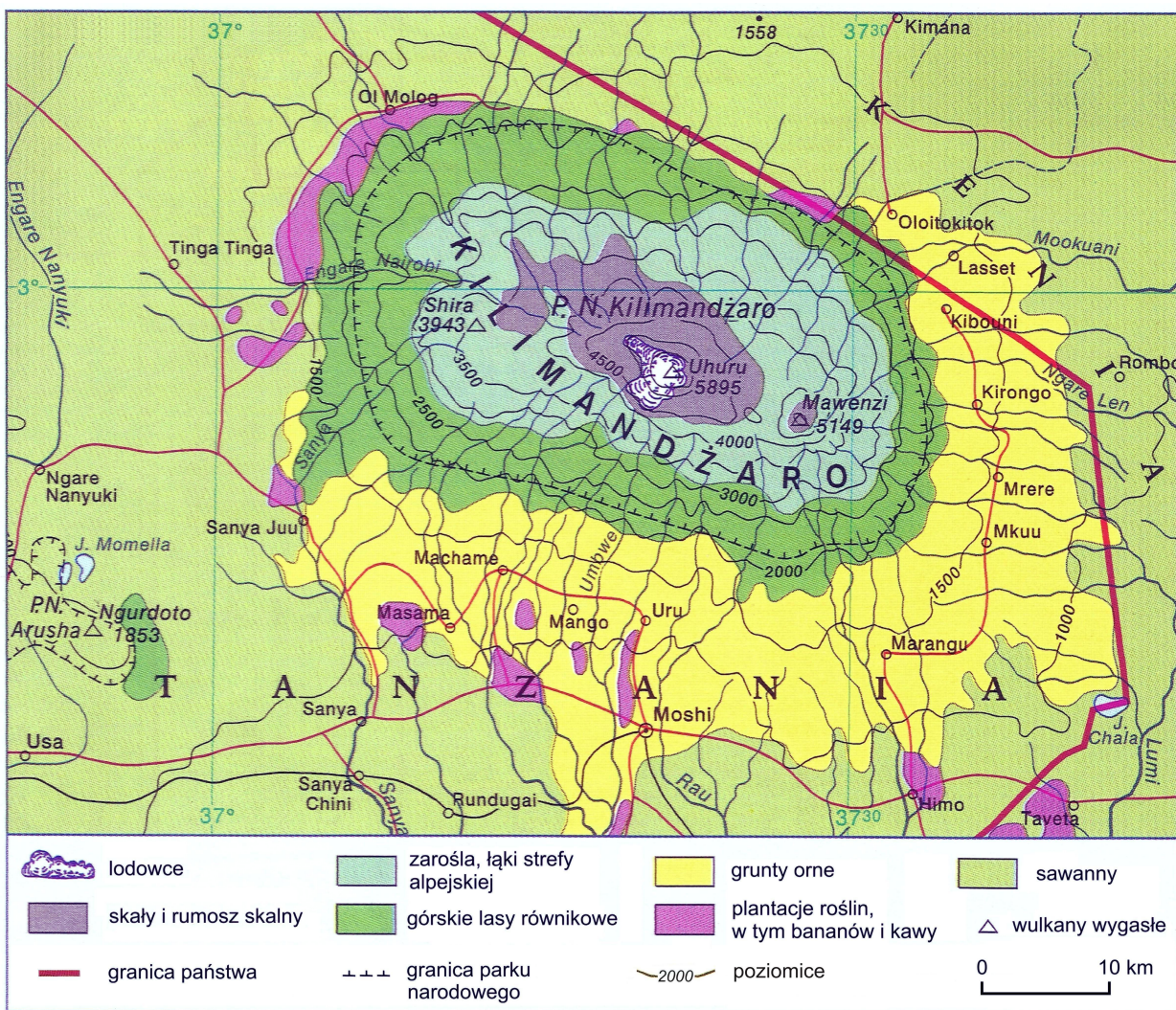
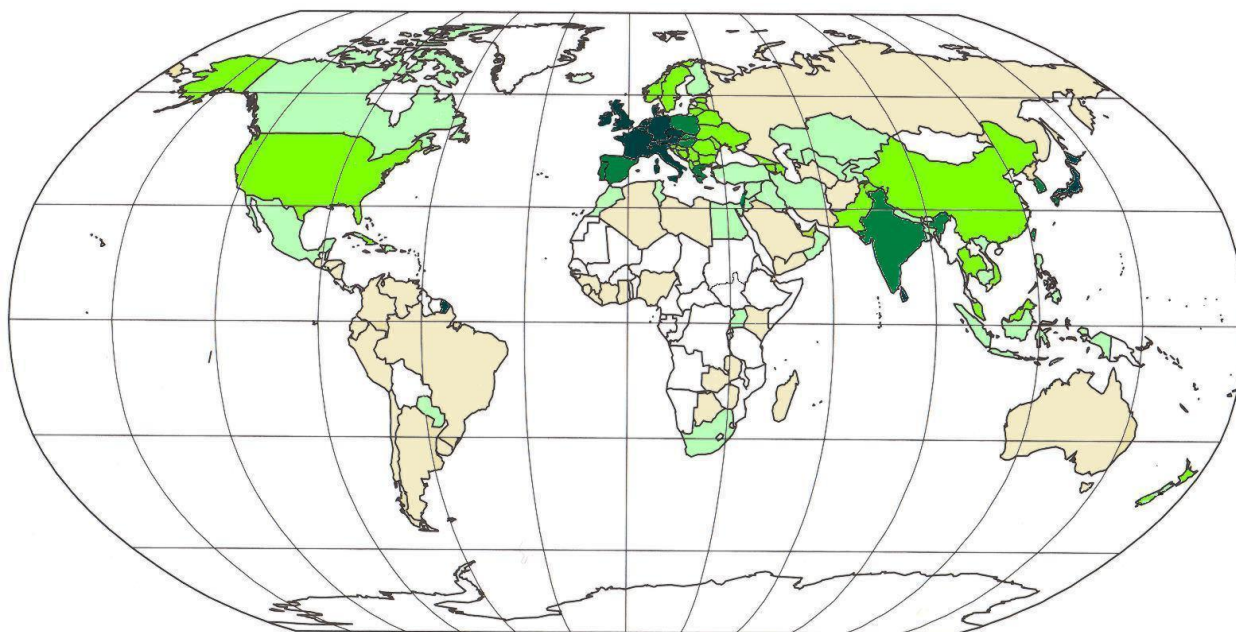


### Materiał źródłowy do zadania 21.



Na podstawie: Świat. Atlas geograficzny, Warszawa 2001.

### Materiał źródłowy do zadania 33.



Gęstość utwardzonych dróg kołowych w km na 100 km<sup>2</sup>

- powyżej 100
- 50 – 100
- 20 – 50
- 5 – 20
- 1 – 5
- poniżej 1

Na podstawie: Atlas geograficzny dla szkół ponadgimnazjalnych, Warszawa 2013.